

ANKA CORP



MODERN VE KULLANIŞLI  
TASARIM

ZÜMRÜT  
EVLERİ



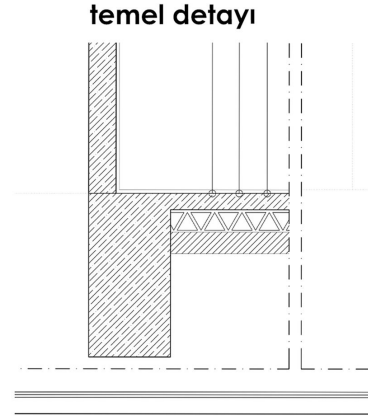




# 1-Radye Temel

Bir deprem ülkesi ve deprem bölgesi olmamız sebebiyle binaların dayanıklılığı oldukça önemlidir.

Binalarımızda radye temel yapılmıştır. Radye temel, en sağlam ve dayanıklı olan temel çeşidi olarak bilinir. Betonun homojen bir dağılıma sahip olması bina hareketinin depremle paralel olmasını sağlar.



# 2- C30 Beton Sınıfı

Yapılarda kullanılan betonun kalitesi, yapının kalitesini ve dayanıklılığını doğrudan etkileyen bir faktördür. Ülkemizde C20 beton yeterli görülürken, kullandığımız Avrupa standartlarında C30 sınıfı betonla yapının kaliteli ve sağlam olmasına oldukça hassasiyet ve özen gösteriyoruz.

# 3- Perde Duvar

Bodrum perde duvarları, deprem sırasında binaya gelen yükü homojen şekilde dağıtarak kolonlara daha az yük gelmesini sağlar. Bu da binanın depremlere karşı olan direncini artırır. Betonarme olan perde duvarlar, normal duvara göre, su sızmaları gibi dış etkenlere karşı daha dayanıklıdır. Bodrum katında kullandığımız perde duvarlarla, binalarımızı ve temeli daha da sağlamlaştırdık.



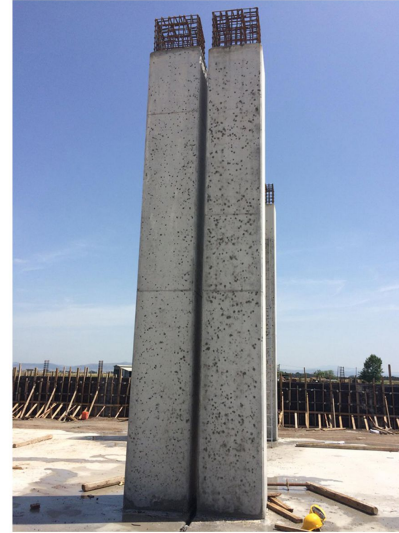
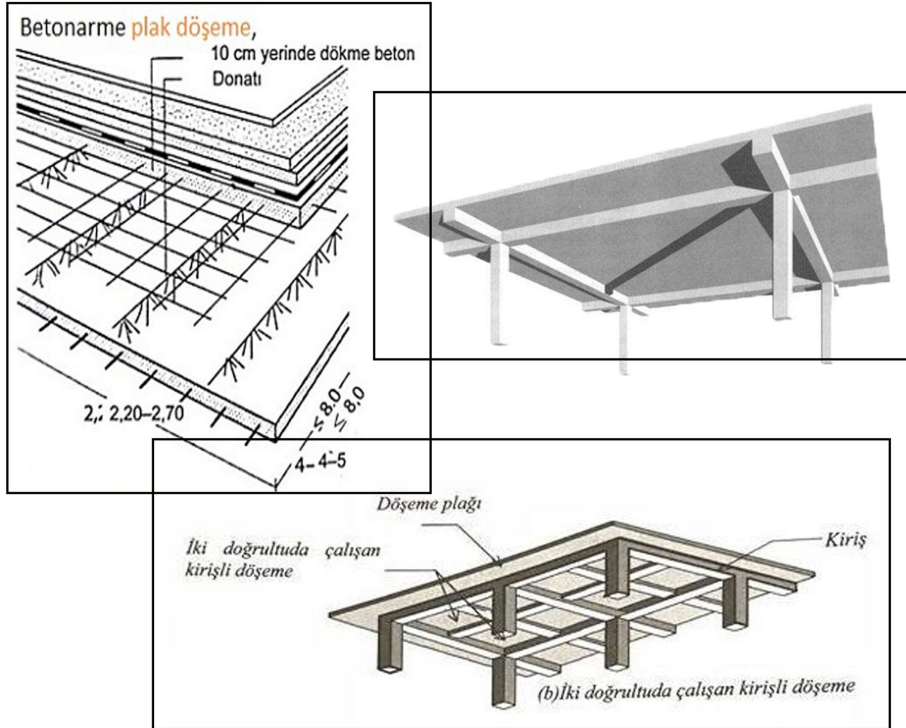


## 4- Tünel Kalıp Sistemi

Bütün bir sistemle çalışan tünel kalıp sistemi, betonun aynı anda dökülmesiyle çok daha homojen ve eşit dağılmış ve düz yüzeyli bir beton oluşturur. Sağlamlık ve rijitliği çok daha yüksektir.

## 5- Plak Döşeme

Avantajlı ve dayanıklı olan bir döşeme çeşididir. Boşluklu olmadığı ve homojen yayılmış bir beton olduğu için sağlamdır.

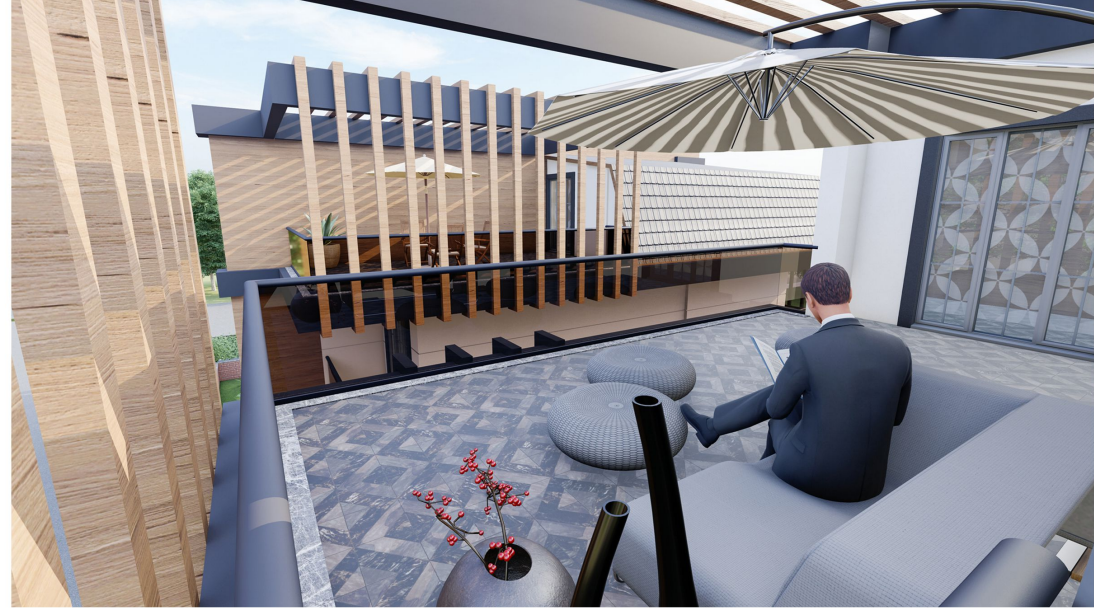






**Evinizde güzel vakit geçirebileceğiniz, yeşil alanıyla farklı aktiviteler gerçekleştirebileceğiniz sakin ve huzur dolu bir ortam...**

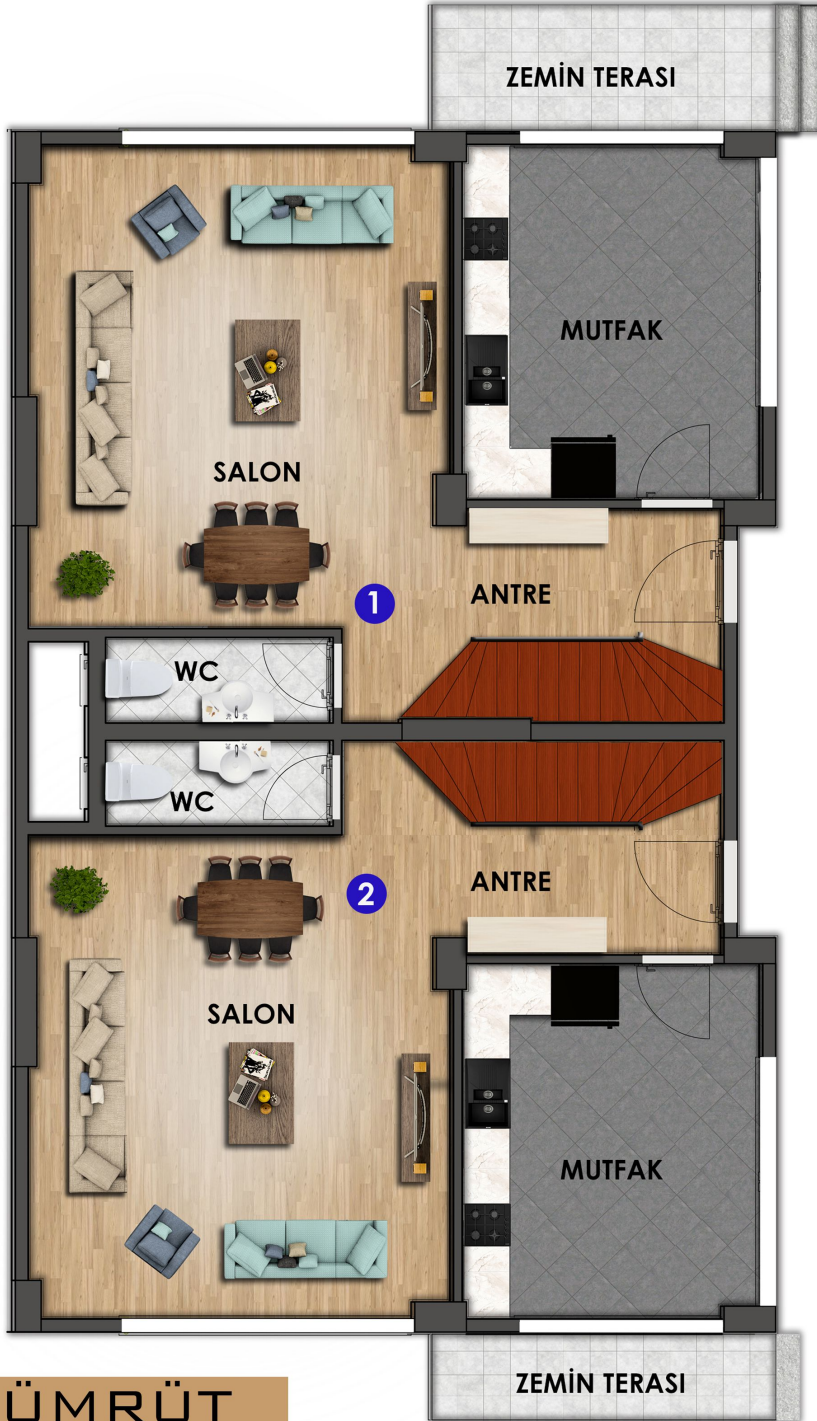












## VİLLA 1

01 - Antre / Hol	10.10 m <sup>2</sup>
02 - Salon	26.59 m <sup>2</sup>
03 - Mutfak	14.40 m <sup>2</sup>
04 - WC/Lavabo	2.65 m <sup>2</sup>
05 - Zemin Terası	6.00 m <sup>2</sup>
<b>Toplam</b>	<b>59.74 m<sup>2</sup></b>

## VİLLA 2

01 - Antre / Hol	10.10 m <sup>2</sup>
02 - Salon	26.59 m <sup>2</sup>
03 - Mutfak	14.40 m <sup>2</sup>
04 - WC/Lavabo	2.65 m <sup>2</sup>
05 - Zemin Terası	4.00 m <sup>2</sup>
<b>Toplam</b>	<b>57.74 m<sup>2</sup></b>





## VİLLA 1

01 - Antre/Hol	11.43 m <sup>2</sup>
02 - Yatak Odası	14.62 m <sup>2</sup>
03 - Ebeveyn Banyo	2.84 m <sup>2</sup>
04 - Genç Odası	11.30 m <sup>2</sup>
05 - Çocuk Odası	12.12 m <sup>2</sup>
06 - Balkon	7.58 m <sup>2</sup>
07 - Banyo	4.50 m <sup>2</sup>
<b>Toplam</b>	<b>64.39 m<sup>2</sup></b>

## VİLLA 2

01 - Antre/Hol	11.43 m <sup>2</sup>
02 - Yatak Odası	14.62 m <sup>2</sup>
03 - Ebeveyn Banyo	2.84 m <sup>2</sup>
04 - Genç Odası	11.30 m <sup>2</sup>
05 - Çocuk Odası	12.12 m <sup>2</sup>
06 - Balkon	5.05 m <sup>2</sup>
07 - Banyo	4.50 m <sup>2</sup>
<b>Toplam</b>	<b>61.86 m<sup>2</sup></b>





## VİLLA 1

01 - Antre/Hol	7.35 m <sup>2</sup>
02 - Yatak Odası	18.88 m <sup>2</sup>
03 - Banyo / WC	3.79 m <sup>2</sup>
04 - Teras	41.39 m <sup>2</sup>
<b>Toplam</b>	<b>71.41 m<sup>2</sup></b>

## VİLLA 2

01 - Antre / Hol	7.35 m <sup>2</sup>
02 - Yatak Odası	18.88 m <sup>2</sup>
03 - Banyo / WC	3.81 m <sup>2</sup>
04 - Teras	37.36 m <sup>2</sup>
<b>Toplam</b>	<b>67.40 m<sup>2</sup></b>

# A BLOK ÇATI KATI PLANI





## VİLLA 1

01 - Antre/Hol	9.52 m <sup>2</sup>
02 - Salon	27.05 m <sup>2</sup>
03 - Mutfak	14.80 m <sup>2</sup>
04 - WC/Lavabo	2.55 m <sup>2</sup>
05 - Zemin Terası	4.64 m <sup>2</sup>
<b>Toplam</b>	<b>58.56 m<sup>2</sup></b>

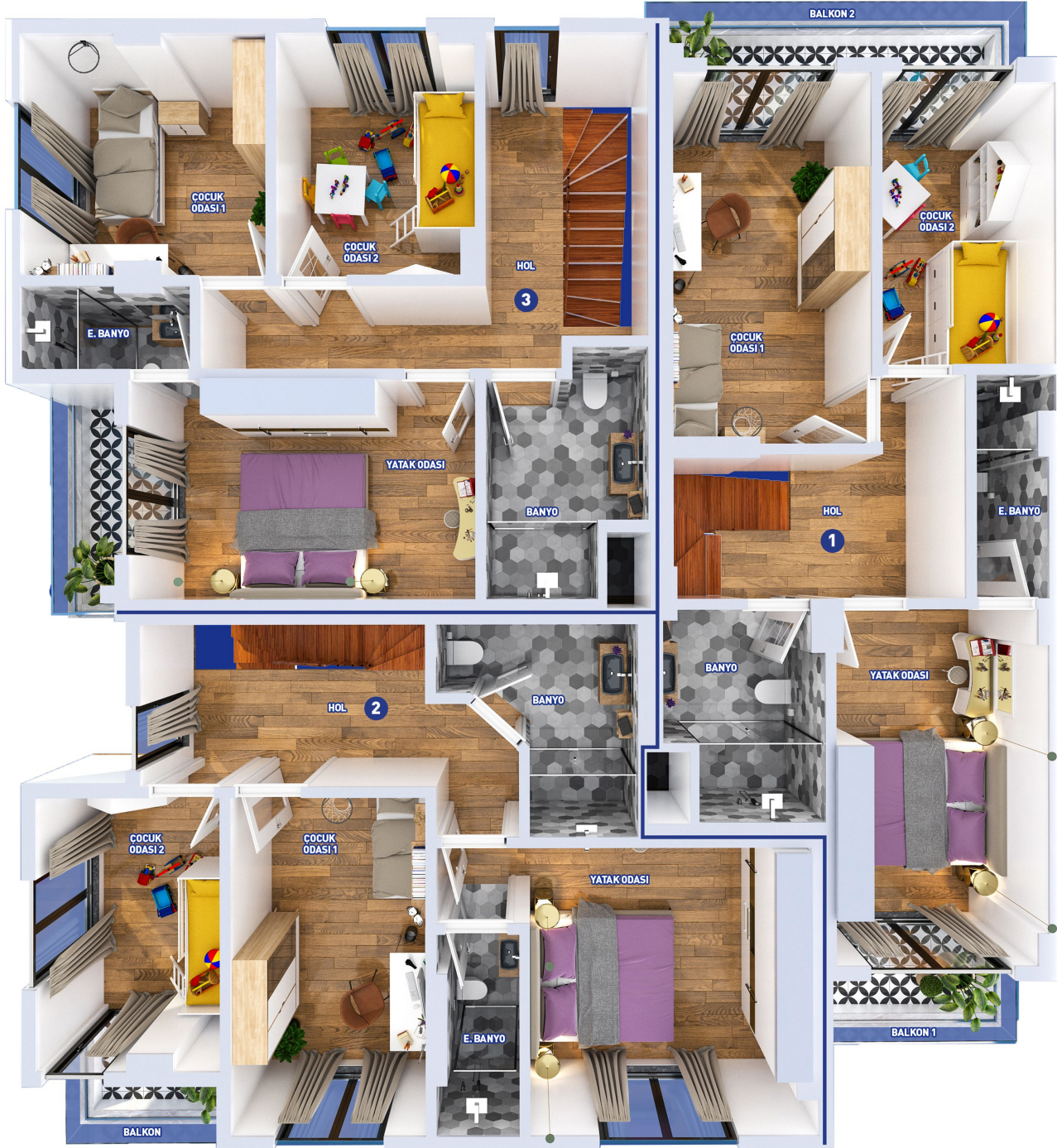
## VİLLA 2

01 - Antre/Hol	9.53 m <sup>2</sup>
02 - Salon	25.84 m <sup>2</sup>
03 - Mutfak	14.30 m <sup>2</sup>
04 - WC/Lavabo	2.50 m <sup>2</sup>
05 - Zemin Terası	5.93 m <sup>2</sup>
<b>Toplam</b>	<b>58.10 m<sup>2</sup></b>

## VİLLA 3

01 - Antre/Hol	9.82 m <sup>2</sup>
02 - Salon	27.45 m <sup>2</sup>
03 - Mutfak	14.80 m <sup>2</sup>
04 - WC/Lavabo	2.50 m <sup>2</sup>
05 - Zemin Terası	5.48 m <sup>2</sup>
<b>Toplam</b>	<b>60.05 m<sup>2</sup></b>





## VİLLA 1

01 - Antre/Hol	9.65 m <sup>2</sup>
02 - Yatak Odası	14.83 m <sup>2</sup>
03 - Ebeveyn Banyo	3.27 m <sup>2</sup>
04 - Banyo	6.22 m <sup>2</sup>
05 - Çocuk Odası 1	14.44 m <sup>2</sup>
06 - Çocuk Odası 2	9.96 m <sup>2</sup>
07 - Balkon 1	4.64 m <sup>2</sup>
08 - Balkon 2	8.56 m <sup>2</sup>
<b>Toplam</b>	<b>71.57 m<sup>2</sup></b>

## VİLLA 2

01 - Antre/Hol	11.34 m <sup>2</sup>
02 - Yatak Odası	17.10 m <sup>2</sup>
03 - Ebeveyn Banyo	3.20 m <sup>2</sup>
04 - Banyo	6.05 m <sup>2</sup>
05 - Çocuk Odası 1	13.06 m <sup>2</sup>
06 - Çocuk Odası 2	9.66 m <sup>2</sup>
07 - Balkon	4.11 m <sup>2</sup>
<b>Toplam</b>	<b>64.52 m<sup>2</sup></b>

## VİLLA 3

01 - Antre/Hol	15.01 m <sup>2</sup>
02 - Yatak Odası	15.04 m <sup>2</sup>
03 - Ebeveyn Banyo	2.82 m <sup>2</sup>
04 - Banyo	6.86 m <sup>2</sup>
05 - Çocuk Odası 1	11.52 m <sup>2</sup>
06 - Çocuk Odası 2	9.32 m <sup>2</sup>
07 - Balkon	4.95 m <sup>2</sup>
<b>Toplam</b>	<b>65.52 m<sup>2</sup></b>





## VİLLA 1

01 - Hol	7.30 m <sup>2</sup>
02 - Yatak Odası	18.60 m <sup>2</sup>
03 - Giyinme Odası	6.53 m <sup>2</sup>
04 - Ebeveyn Banyo	4.71 m <sup>2</sup>
05 - Teras 1	29.65 m <sup>2</sup>
06 - Teras 2	5.94 m <sup>2</sup>
<b>Toplam</b>	<b>72.73 m<sup>2</sup></b>

## VİLLA 2

01 - Hol	6.08 m <sup>2</sup>
02 - Yatak Odası	25.60 m <sup>2</sup>
03 - Giyinme Odası	5.26 m <sup>2</sup>
04 - Ebeveyn Banyo	5.23 m <sup>2</sup>
05 - Teras 1	40.50 m <sup>2</sup>
<b>Toplam</b>	<b>82.67 m<sup>2</sup></b>

## VİLLA 3

01 - Hol	7.70 m <sup>2</sup>
02 - Yatak Odası	21.98 m <sup>2</sup>
03 - Giyinme Odası	5.14 m <sup>2</sup>
04 - Ebeveyn Banyo	4.00 m <sup>2</sup>
05 - Teras 1	29.13 m <sup>2</sup>
<b>Toplam</b>	<b>67.95 m<sup>2</sup></b>



VİLLA NUMARALARI	ODA SAYISI	NET M2	BODRUM M2	BAHÇE M2	BÜRÜT M2	BAHÇE DAHİL BÜRÜT M2
1 NOLU VİLLA	4+1	160	62	50	288	338
2 NOLU VİLLA	4+1	160	62	65	278	343
3 NOLU VİLLA	4+1	170	62	86	296	382
4 NOLU VİLLA	4+1	173	62	50	294	344
5 NOLU VİLLA	4+1	173	62	50	280	330
6 NOLU VİLLA	4+1	170	62	106	296	402
7 NOLU VİLLA	4+1	173	62	50	294	344
8 NOLU VİLLA	4+1	173	62	53	280	333



ZÜMRÜT  
EVLERİ